

## 桃園市立觀音高級中等學校 函

地址：32850桃園市觀音區新坡里中山路2  
段519號

承辦人：實研組長 李侑純

電話：03-4981464#213

電子信箱：sherrylee@gish.tyc.edu.tw

受文者：桃園市中壢區忠福國民小學

發文日期：中華民國114年10月2日

發文字號：觀高教字第1140012214號

速別：普通件

密等及解密條件或保密期限：

附件：

主旨：本校(桃園市國際教育中心夥伴學校)辦理「ICL國際學伴及國際交流活動設計」研習，敬邀貴校教師參與，請查照。

說明：

一、依據桃園市114年補助實施國際教育總體工作計畫及桃園市114學年度補助高級中等學校辦理國際學友實施計畫辦理。

二、旨揭研習訊息如下：

(一)日期：114年10月14日(星期二) 9:00至12:30。

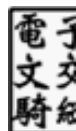
(二)地點：觀音高級中等學校高中部大樓一樓分組教室。

(三)講師：新竹縣竹北國小 林玉芬組長。

(四)主題：ICL國際學伴及國際交流活動設計。

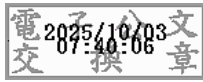
(五)報名方式：請於114年10月13日(星期一)前至全國教師在職進修網登入報名，研習代碼為5282889，全程參與研習者核發研習時數3.5小時。

三、請惠予參加研習人員以公(差)假登記及課務排代。



正本：桃園市政府教育局、本市各高中職、本市各國中小學校

副本：



裝

訂



線

